



成人病予防にお役立て下さい!

健康診断のご案内

【2024 年度実施日】 実施機関が一般社団法人京都微生物研究所に変わりました

実施月日	受付	会場	実施月日	受付	会場
2024 年 4 月 1 日	受付終了	ホール	7 月 12 日 (金)	10 : 30 ~ 12 : 30	ガリアかめおか響ホール
5 月 2 日	受付終了	ホール	8 月 31 日 (土)	9 : 15 ~ 12 : 30	ガリアかめおか大広間
6 月 1 日	受付終了	ホール	9 月 30 日 (月)	10 : 30 ~ 12 : 30	ガリアかめおか響ホール
6 月 24 日 (月)	11 : 30 ~ 12 : 30	ガリアかめおか響ホール			

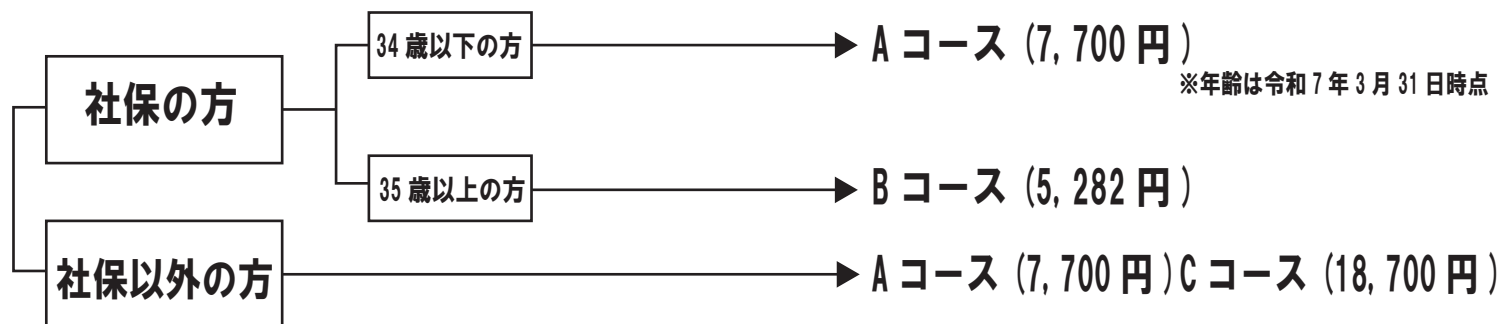
※申込締切は各健診日の 1 ヶ月前

※定員は各日 100 名



かめまる共済加入者への補助制度

かめまる共済加入者には加入口数に応じた補助制度を実施しております。1 口 1,000 円
(必ず商工会議所を通じて申込をして下さい。)

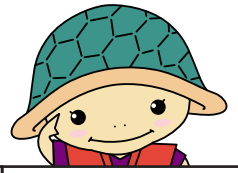


Aコース	問診・診察、身体測定、血圧測定、視力・聴力検査、血液検査、尿検査、胸部レントゲン検査（直接撮影）、腹囲測定、心電図検査	・ 34 歳以下の社保の方 ・ 社保以外の方	7,700 円
Bコース	問診・診察、身体測定、血圧測定、視力・聴力検査、尿検査、血液学的検査、生化学検査（血糖・血液脂質・肝機能・腎機能・痛風）、心電図検査、胸部レントゲン検査（直接撮影）、胃部レントゲン検査（直接撮影）、便検査、腹囲測定	・ 35 歳以上の社保の方	5,282 円
Cコース		・ 社保以外の方	18,700 円

申し込みは亀岡商工会議所まで。裏面の申込用紙をご確認ください

実施医療機関及び問合せ先：一般社団法人 京都微生物研究所 TEL：075-593-1443 営業担当：足立

2024 年度会員健康診断 受診者名簿



実施月日	受付	会場	実施月日	受付	会場
2024年 4月	受付終了	ホール	7月12日(金)	10:30～12:30	ガレリアかめおか響ホール
5月	受付終了	ホール	8月31日(土)	9:15～12:30	ガレリアかめおか大広間
6月1	受付終了	ホール	9月30日(月)	10:30～12:30	ガレリアかめおか響ホール
6月24日(月)	11:30～12:30	ガレリアかめおか響ホール	受付時間(日によって異なります) ※6/24(月) ①11:30～12:30のみ 7/12(金) ②10:30～11:30 ③11:30～12:30 8/31(土) ①9:15～10:30 ②10:30～11:30 ③11:30～12:30 9/30(月) ②10:30～11:30 ③11:30～12:30		

フリガナ
事業所名

住所 〒□□□-□□□□

T E L



フリガナ 受診者名	性別	生年月日	被保険者記号	番号	希望 コース	受診日・受付時間 (例: 2/17③)		
						第1希望	第2希望	第3希望
						第1希望	第2希望	第3希望
						第1希望	第2希望	第3希望
						第1希望	第2希望	第3希望
						第1希望	第2希望	第3希望
						第1希望	第2希望	第3希望
						第1希望	第2希望	第3希望
						第1希望	第2希望	第3希望
						第1希望	第2希望	第3希望
						第1希望	第2希望	第3希望
						第1希望	第2希望	第3希望
						第1希望	第2希望	第3希望
						第1希望	第2希望	第3希望
						第1希望	第2希望	第3希望
						第1希望	第2希望	第3希望
						第1希望	第2希望	第3希望
						第1希望	第2希望	第3希望
						第1希望	第2希望	第3希望
						第1希望	第2希望	第3希望
						第1希望	第2希望	第3希望
						第1希望	第2希望	第3希望

【 申 込 方 法 】

FAXもしくはメール ●FAX:0771-25-1200 ●メール:kenshin@kameokacci.or.jp

受診者名簿のエクセルデータは亀岡商工会議所ホームページ 共済、福利厚生 のページにあります。(http://www.kameokacci.or.jp/welfare/)